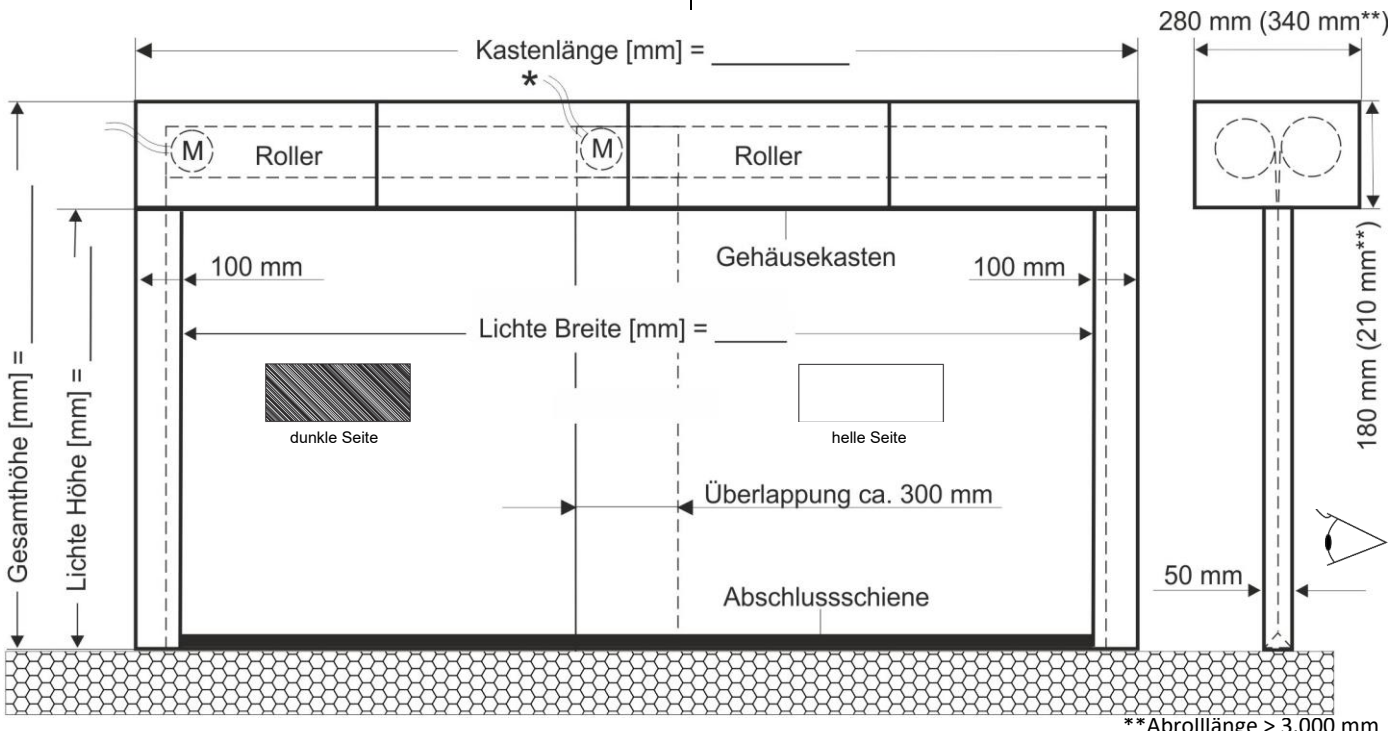


**Ausführung Mehrfachkastensystem nebeneinander (Länge > 5.960 mm)
 mit Seitenführungsschienen**

Auftraggeber (Kunde):	SIMON PROtec (Vertrieb):
Projekt: _____	Vorgangsnummer: _____
Name: _____	Bearbeiter: _____
Datum / Unterschrift: _____	Datum / Unterschrift: _____




**Abrolllänge > 3.000 mm

Abmessungen und Motorpositionen:

Gesamtkastenzlänge	Kasten-systeme	Roller-baugruppen	Motorpositionen (bitte ankreuzen) [†]
5.961 – 11.482 mm	4	2	
11.483 – 17.004 mm	6	3	
17.005 – 22.527 mm	8	4	
22.528 – 28.049 mm	10	5	

[†] Ansicht von oben. Ohne Angabe werden alle Rollerbaugruppen standardmäßig mit der Motorposition links ausgeliefert.

Einbauort:

- Innenbereich  Außenbereich  Wetterschutzblech
 Heizung

Ausführung der Beschichtung:

- RAL 7035 (Standard)

Sonderausführung (Aufpreis):

- RAL _____ Glanzgrad: _____ Sonstiges: _____
 ohne Beschichtung (nicht rostfrei)
 Sichtbare Elemente in Edelstahl

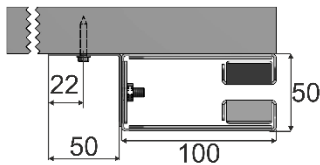
Befestigung / Wandtyp:

Es dürfen nur zugelassene / geprüfte Befestigungsmittel verwendet werden!

- Beton / Hohlkörperbeton Porenbeton
 Vollmauerwerk / Hohlmauerwerk (Ziegel) Stahlkonstruktion (Promatverkleidung)

Not-AUF: Ja Nein

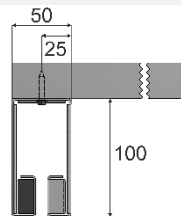
Ausführung Seitenführungsschienen:



- Wandmontage = SFS mit Montagewinkel

Links

Rechts

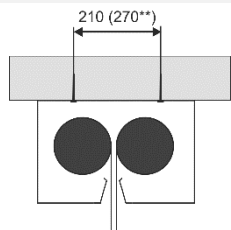


- Montage in der Laibung = SFS ohne Montagewinkel

Links

Rechts

Befestigung Abrollkasten:



**Abrolllänge > 3.000 mm

- Deckenmontage

Steuerungstechnik (u. U. mit Mehrpreis verbunden):

- SHEV 6 RSV mit AM-835 mit bis zu 2 Rollerbaugruppen 361 x 254 x 111 mm
 M-SHEV-12-RSV mit AM-835 mit bis zu 4 Rollerbaugruppen 400 x 600 x 200 mm
 M-SHEV-24-RSV mit AM-835 mit bis zu 8 Rollerbaugruppen 500 x 500 x 200 mm