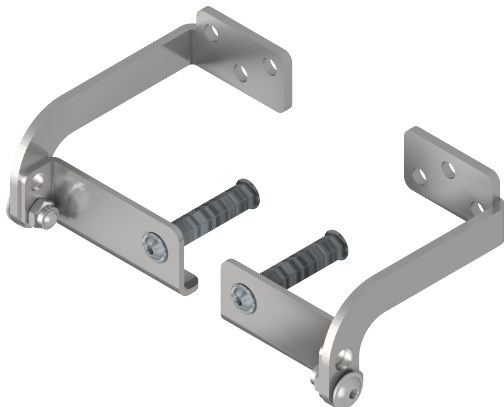


Technische Daten**ARTIKELINFO**

Die Konsole K-K20-S-DL ist ein Zubehör für den Kettenantrieb PA-K-20/xxx.

Funktion: Seitlicher Konsolensatz für Antriebsserie PA-K-20/xxx. Für drehbare Lagerung zur Rahmenmontage für nach außen öffnende Fenster / mitlaufend nach innen öffnende Fenster.
Material: Edelstahl

Konsole K-K20-S-DL im Überblick:

- Ersatzteil
- Seitlicher Konsolensatz für nach außen öffnende Fenster
- Für drehbare Lagerung

TECHNISCHE DATEN

Matchcode	K-K20-S-DL
Artikelname	Konsole K-K20-S-DL
Artikelnummer	K2 2207
Gewicht	0.2 kg